

2022 - 2023



AGENCE NATIONALE DE LA COHÉSION DES TERRITOIRES



Espace Charles-Cros

Square Cassini - 1 Rue Paul Louis Courier 77100 MEAUX

Tél. : 01 83 69 02 00 - espace.charles-cros@meaux.fr





Jean-François Copé
Ancien Ministre,
Maire de Meaux,
Président du Pays de Meaux

Madame, Monsieur,

Comme chaque année, je vous propose de découvrir dans ce guide les activités proposées par les différents Espaces municipaux.

Au plus près des Meldois, de leurs besoins et de leurs envies, les Espaces municipaux sont au cœur de notre politique municipale.

Lieux d'initiatives au sein de leurs quartiers, les espaces municipaux proposent un grand nombre d'activités ludiques, culturelles et la réalisation de projets originaux.

Lieux d'échanges et de partage, ils sont ouverts à tous.

Lieux de solidarité, ils sont de véritables relais entre la ville et les Meldois pour les informer, les orienter, ou simplement les écouter.

J'attache donc une attention particulière aux activités et aux services qui y sont proposés.

Pour cette nouvelle saison 2022-2023, avec Corinne Ponot-Roger et l'ensemble de l'équipe municipale, nous avons prévu un programme qui satisfera, j'en suis sûr, le plus grand nombre et répondra aux missions et aux valeurs qui guident ces espaces.

Je remercie tout particulièrement les équipes qui animent au quotidien ces lieux de vie et d'animations de notre Ville.

Je vous souhaite une excellente saison 2022-2023 dans nos Espaces municipaux !

Bien fidèlement à vous
Jean-François Copé

Infos pratiques

HORAIRES D'OUVERTURE DE L'ACCUEIL

Du lundi au vendredi de 14h à 17h30

Du lundi au jeudi de 9h à 12h

Fermeture le vendredi matin



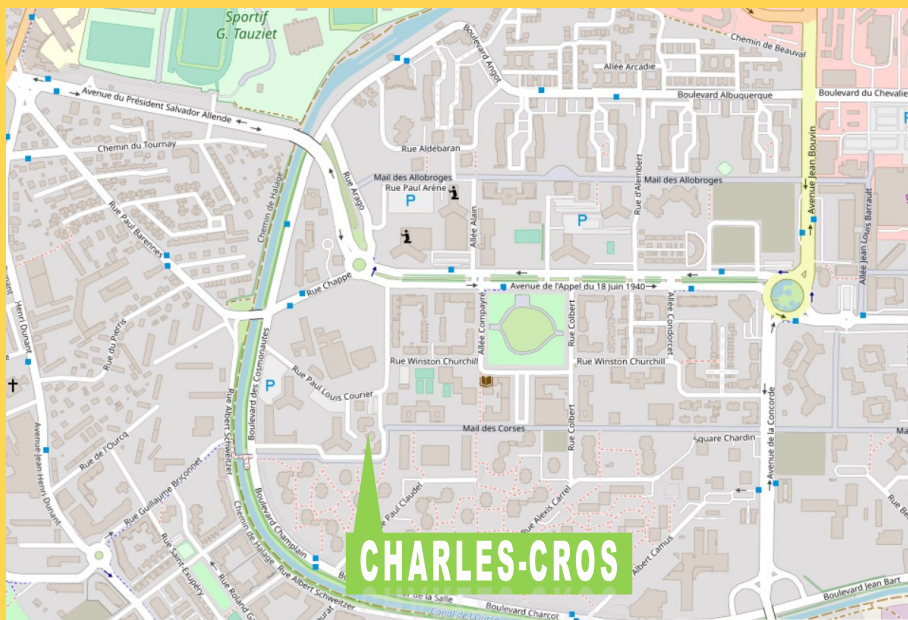
OÙ SOMMES-NOUS SITUÉS ?

Espace Charles-Cros

Square Cassini

1 Rue Paul Louis Courier

77100 MEAUX



Sommaire

INFORMATIONS PRATIQUES	2
L'ACCUEIL	3
L'ÉQUIPE	4
L'ESPACE CHARLES-CROS, C'EST QUOI ?	4
LA VIE DE QUARTIER	5
LES ORIENTATIONS	7
ANIMATION GLOBALE	8
FAMILLES	10
LES ACTIVITÉS	
- ACTIVITÉS PAYANTES	11
- ACTIVITÉS BÉNÉVOLES	13
- ACTIVITÉS PARTENAIRES	16
LES PERMANENCES	17
- DU CENTRE	
- DES PARTENAIRES	

L'ACCUEIL, C'EST QUOI ?

L'accueil est le premier contact avec le centre : il constitue ainsi une première « image », une vitrine du centre.

À l'accueil, vous trouverez :

- Une disponibilité pour établir la confiance et la relation d'échange réciproque.
- Des qualités relationnelles faites de bienveillance, d'amabilité, de politesse, de patience et de discrétion.
- Une écoute de vos attentes, de vos besoins, de vos envies et de vos difficultés.
- Une information sur la vie de l'Espace Charles-Cros, les activités.
- Le personnel apte à recueillir vos propositions d'amélioration sur la vie du centre et celle du quartier.
- Une information sur la vie du quartier, de la ville.
- Un espace d'expositions temporaires.
- Une orientation, le cas échéant, vers des interlocuteurs ou structures compétentes, pour traiter telle ou telle difficulté ou question.



L'ACCUEIL DE L'ESPACE CHARLES-CROS C'EST...



- Accueillir, informer, conseiller
- Prise de rendez-vous
- Inscription aux activités
- Orientation vers les partenaires
- Mise à disposition de salle pour les associations
- Impression de documents CERFA



- Traitement de dossiers à l'accueil
- Certaines démarches administratives telles que : Impôts, droits des étrangers, handicap
- Photocopies
- Location de salles aux particuliers

Mieux connaître l'Espace Charles-Cros ...

L'ÉQUIPE

- ♦ Jean-Christophe GRAEBLING, **Directeur**
- ♦ Carole, **Référente Famille**
- ♦ Sidi, **Animateur**
- ♦ Asmae, **Chargée d'accès aux droits**
- ♦ Abibou, **Agent d'accueil**
- ♦ Nathalie, **Accueil et administration**
- ♦ Pascal, **Agent d'entretien**

-
- ♦ **Couture** : Catherine
 - ♦ **Arts plastiques** : Léa
 - ♦ **Arts plastiques**: Laura
 - ♦ **ASL*** : Djiba
 - ♦ **ASL*** : Boubkeur
 - ♦ **Renforcement musculaire** : Latifa

*: Ateliers Socio Linguistiques

L'Espace Charles-Cros...

Lieu de vie, carrefour intergénérationnel, relais de services publics, l'Espace Charles-Cros est un espace ouvert à tous, conçu pour et par les habitants.



L'Espace Charles-Cros est un équipement de proximité, **ouvert à l'ensemble des habitants**, offrant accueil, animation, activités et services à finalité sociale.

S'inspirant des valeurs de dignité, solidarité et démocratie, c'est un lieu d'initiatives, d'échanges et de rencontres.

De l'accueil aux cours d'informatique, en passant par des ateliers créatifs et des évènements culturels, les activités proposées au sein de l'Espace Charles-Cros sont très variées et **accessibles à tous**.

L'Espace Charles-Cros développe ses services et ses activités en fonction d'un **projet social élaboré avec les habitants**, qui jouent un rôle central dans les choix et les orientations de l'équipement.

Le projet social se décline en deux axes :

- **L'animation globale.**
- **Le pôle familles**

CONSTRUIRE ENSEMBLE, C'EST POSSIBLE !

« Les habitants participent à la vie de leur quartier et favorisent le développement social. Vivre ensemble et prendre en compte les envies de chacun implique que les habitants soient engagés dans l'élaboration et la mise en œuvre des projets »

Circulaire de la CAF

Parce que les habitants sont les mieux placés pour agir sur ce qu'ils veulent changer dans leur quartier, ils deviennent acteurs de leur propre évolution.

L'Espace Charles-Cros favorise cette participation et développe la responsabilisation des personnes face aux enjeux du quotidien.

C'est un lieu d'initiatives et de construction de réponses adaptées aux réalités vécues par les habitants d'un territoire.

La participation des habitants s'effectue sous différentes instances :

- **Le Cros'q matin**
- **« À vous la parole » (groupe de parole)**
- **Le Comité d'Habitants**
- **Les groupes loisirs**
- **L'Espace Bénévoles**
- **Le tableau « Missions bénévoles »**

Plus de renseignements à l'accueil

Devenez Bénévole !

Devenir bénévole à l'Espace Charles-Cros, c'est possible !

Selon vos motivations, vos disponibilités et vos savoir-faire, vous pouvez nous rejoindre :

- Pour aider ou **animer une activité régulière**, par exemple, un atelier informatique, un atelier artistique, un atelier culinaire ...
- Pour donner **un coup de main ponctuel**, par exemple pour l'organisation d'une soirée, d'une manifestation.
- Pour participer à **« À vous la parole »**, des rencontres qui vous permettent de vous exprimer sur différents sujets avec pour objectif d'améliorer la vie du quartier.
- Pour participer aux mardis **« Cros'q matin »**, rencontres conviviales entre les habitants du quartier et l'équipe du centre.
- Pour participer au **« Comité d'Habitants »** et prendre des décisions sur les orientations de l'Espace Charles-Cros.

Si vous êtes intéressé par une de ces possibilités, n'hésitez pas à nous contacter.

L'Espace Charles-Cros, c'est vous, avant tout !

"À VOUS LA PAROLE"

- Venez **échanger sur les problématiques**, personnelles ou plus générales, que vous avez relevées au quotidien sur votre quartier.
- Travaillez conjointement à trouver des solutions, de façon conviviale lors d'**ateliers ludiques** mis en place par les professionnels de l'Espace Charles-Cros.
- Le lieu idéal pour proposer **des projets** ou présenter **vos idées** afin d'**animer votre quartier**.
- Développez la **convivialité** et la **solidarité**.
- « À vous la parole » est l'occasion pour nous de vous présenter un bilan de l'action du centre.

Prochaines dates : A venir

Plus d'informations à l'accueil ou au 01 83 69 02 00



LE CROS'Q MATIN



Espace convivial **ouvert à tous**, c'est un lieu où les **habitants, bénévoles, associations**, peuvent discuter, échanger, s'informer, donner des idées autour d'un café.

Un mardi par mois à partir de 9h

Plus d'informations à l'accueil ou au 01 83 69 02 00

LE COMITÉ D'HABITANTS

C'est l'instance participative permettant la représentation des habitants au sein du centre. Il donne un pouvoir d'agir aux usagers et bénévoles.

Les membres des comités d'habitants sont concertés et impliqués sur l'organisation des projets, des actions et des activités. Ils contribuent à l'évaluation du projet et sont invités à s'exprimer et à être force de proposition.

Il communique auprès des habitants et sert de passerelle entre les professionnels et les habitants du quartier afin de créer du lien, de la fraternité, de la solidarité et des échanges. Le comité d'habitants peut recenser les besoins, envies des habitants.

Il se réunit 1 fois par trimestre.

Si vous êtes intéressé n'hésitez pas à nous contacter ...

LES GROUPES LOISIRS

Ce sont des groupes de travail réunissant des **bénévoles et habitants** afin de **construire ensemble le programme d'animations**.

- Organisation des sorties familiales,
- Organisation des soirées festives,
- Préparation du programme d'animation des vacances,
- Organisation de sorties culturelles.



L'ESPACE BÉNÉVOLES

Lieu convivial et de travail réservé aux bénévoles pour se rencontrer, suivre leur projet et échanger de façon autonome sur leurs idées, leurs projets et pour accueillir les nouveaux bénévoles.

Espace accessible sur les horaires d'ouverture de la structure

TABLEAU MISSIONS BÉNÉVOLES

Le tableau « missions bénévoles » de l'Espace Charles-Cros permet à ses bénévoles et à n'importe quel habitant de pouvoir s'impliquer dans la vie du centre et du quartier et d'en devenir pleinement acteurs.

Il s'agit de développer par cet outil, une solution rapide et efficace afin que les habitants souhaitant s'investir puisse s'informer et signaler leur volonté d'intervenir sur les actions futures du centre.

Le tableau « missions bénévoles » est affiché dans la structure

LES TERRASSES D'ÉTÉ

Chaque été, retrouvez-nous, accompagnés de nos partenaires au cœur du quartier, pour un accueil chaleureux et convivial.

L'occasion de partager un moment convivial, vous présenter nos actions et échanger sur de futurs projets.

Prochaine date : Vendredi 16 septembre 2022 au Parc Chenonceau



Le **projet social** est une feuille de route qui guide l'action de l'Espace Charles-Cros. Il résulte d'un **travail collectif** entre professionnels, bénévoles et partenaires. Des temps d'échanges en groupe nous ont permis de mener des réflexions et des analyses indispensables à la construction de ce nouveau projet social.

Il en découle les orientations suivantes pour 2020 - 2024 :

ORIENTATION 1 : UN ACCUEIL DE QUALITÉ

L'ESPACE CHARLES-CROS A ÉLABORÉ SON NOUVEAU PROJET SOCIAL AVEC LA PRÉOCCUPATION PREMIÈRE DE TRANSFORMER SON ACCUEIL

- Améliorer l'accueil des habitants, par un réaménagement de l'espace. De nouveaux moyens de communication seront également étudiés.
- Répondre au mieux aux besoins des habitants en adoptant une organisation favorisant la participation de chaque habitant.

ORIENTATION 2 : LE POUVOIR D'AGIR

LA PRISE D'INITIATIVE DES HABITANTS, DES BÉNÉVOLES ET DES ASSOCIATIONS AU CŒUR DU PROJET

- Valoriser les savoir-faire du territoire en donnant une place aux associations locales représentant la diversité et la richesse culturelle meloise.
- Encourager le bénévolat afin de mettre en lumière les compétences des habitants et leur investissement dans l'animation du quartier C.

ORIENTATION 3 : L'ACCÈS AUX DROITS

AFIN DE RÉPONDRE À LA FORTE DEMANDE DES HABITANTS, L'ESPACE CHARLES-CROS VA DÉVELOPPER SON PÔLE ACCÈS AUX DROITS

- Lutte contre l'illélectronisme.
- Accueil sur rendez-vous avec un professionnel.
- Des actions collectives autour de différentes thématiques.
- Lien avec les différentes structures du territoire.

ORIENTATION 4 : LA FAMILLE

L'IMPLICATION DES FAMILLES SUR TOUTES LES PROBLÉMATIQUES LIÉES À LA PARENTALITÉ EST L'AXE PRINCIPAL DE L'ANIMATION COLLECTIVE FAMILLE

- Co-construire ensemble un nouveau projet d'accompagnement à la parentalité pour apporter des réponses adaptées.
- Renforcer le partenariat avec les familles et les écoles pour agir en cohérence avec les besoins identifiés.
- Proposer des temps d'accueil spécifiques pour favoriser l'implication des pères.

QU'EST CE QUE L'ANIMATION GLOBALE ?

L'animation globale est une fonction à la source des activités d'un centre social. Elle donne du sens et de la cohérence au projet de développement social local que porte la structure.

ÉLABORER un projet sur un territoire de proximité, co-construit avec les habitants, les professionnels et les partenaires.

MOBILISER les ressources des habitants et du territoire, développer des coopérations avec les acteurs, démultiplier et aider la vie associative locale.

ACCUEILLIR, écouter, rencontrer les individus et les familles.

PERMETTRE à toutes les personnes de participer à des projets collectifs, à la vie de l'Espace Charles-Cros, du territoire et de participer au dialogue avec les institutions publiques.

L'ACCUEIL

Un accueil chaleureux et animé

- L'agencement de l'espace d'accueil sera totalement repensé pour créer un cadre chaleureux, vivant et convivial.
- Des animations seront régulièrement organisées au sein même de l'espace d'accueil (expositions, dégustations, réunions...)
- Présentation des partenaires et de leurs activités afin de mieux vous orienter vers le bon interlocuteur.

Un accueil mobile

- L'équipe de l'Espace Charles-Cros sera présente à différents emplacements de votre quartier afin de présenter son programme et ses activités. Notre objectif est d'être au plus proche des préoccupations des habitants du quartier C.
- L'Espace Charles-Cros sera présent sur les événements et animations organisés au cœur du quartier C, par le biais de partenariats. Le but étant de faciliter le contact et améliorer la proximité entre vous et le centre.

POUVOIR D'AGIR

Le bénévolat

Création d'un nouvel espace dédié aux bénévoles et aux personnes souhaitant s'investir dans l'animation de la vie du quartier.

Un espace ouvert à tous pour :

- Se réunir,
- Travailler sur des projets collectifs,
- Préparer de futures animations,
- Faire des recherches.

Accompagnement et projets

Une des missions principales de l'Espace Charles-Cros est de soutenir les initiatives collectives des habitants et de les accompagner afin de les rendre acteurs, autonomes et responsables des projets.

C'est pourquoi l'équipe de l'Espace Charles-Cros met tout en œuvre pour faciliter l'émergence de vos projets qu'ils soient :

- Simple idée ou projet en partie formalisé,
- Projet ponctuel, temporaire ou projet aboutissant à la création d'une association,
- Projet nécessitant ou non des besoins financiers.

ACCÈS AUX DROITS

Un accueil personnalisé et confidentiel

Vous avez la possibilité d'être reçu, sur rendez-vous, par notre professionnelle chargée d'accès aux droits pour :

- Un accompagnement juridique et administratif,
- Un aide aux recours et contentieux,
- Un accompagnement de projets individuels ou associatifs,
- La mise en relation avec des partenaires du territoire,
- L'accès aux droits vacances, logement, surendettement...

Permanences bénévoles

Aides aux démarches CPAM (Sécurité Sociale)

Catherine, bénévole, vous accueille à l'Espace Charles-Cros pour vous accompagner dans vos démarches auprès de la Caisse Primaire d'Assurance Maladie. Uniquement sur rendez-vous.

Permanence bénévole,

Cette permanence est tenue par une bénévole qui vous aide dans vos démarches administratives dématérialisées.

LE PÔLE FAMILLES

Le projet du pôle familles vise à mettre en cohérence les différentes actions destinées aux familles (enfants et parents).

Il vise également à soutenir les parents dans leur rôle éducatif :

RÉPONDRE aux problématiques familiales repérées sur le territoire.

DÉVELOPPER des actions collectives contribuant à l'épanouissement des parents et des enfants, au renforcement de la cohésion intra-familiale et aux relations et solidarités inter familiales.

COORDONNER les actions et services de soutien à la parentalité développés au sein de l'Espace Charles-Cros.

FACILITER l'articulation des actions familles de l'Espace Charles-Cros avec celles conduites par les partenaires du territoire.

Le projet « Familles » est porté par la **Référente Famille**.

La Référente Famille

La **référente famille** est la personne au sein de l'équipe qui porte une attention particulière aux familles.

Elle **accompagne les parents dans leur fonction parentale** en organisant des ateliers thématiques et des groupes de discussion pour tenter de répondre à leurs questionnements.

Elle propose également des actions collectives ludiques dans le but de **renforcer les liens intra et inter familiaux**.

Enfin, elle vise à ce que **les familles s'approprient la structure et s'y investissent** afin de proposer des actions adaptées à leurs besoins.



Espace Familles

Espace dédié à l'accueil des familles pour des temps d'échanges et d'activités.

Convivialité, socialisation, information.

Le Pôle Familles vous accueille dans les 4 espaces municipaux afin de répondre aux préoccupations des familles meldoises et propose :

Atelier Bout'Chou

Atelier d'éveil parents-enfants de 0 à 3 ans.

- Programme d'activités proposé et co-animé par les parents,
- **Le mardi en accueil libre, de 9h30 à 11h30,**
- Inscription gratuite.



Le Café des Parents

Rendez-vous mensuel pour échanger autour de thématiques liées à la parentalité.

- En fonction des besoins et de l'actualité,
- Entre parents ou avec des professionnels,
- **Inscription gratuite à chaque séance au 01 83 69 02 00**

Les Anim' Familles

Ateliers en famille : activités manuelles, jeux, pâtisserie ...

- Ateliers animés par les parents
- **Durant les vacances scolaires** : programme proposé et mené par les familles avec l'équipe d'animation.
- **Inscription gratuite pour chaque séance au 01 83 69 02 00**

Sorties familiales

Des sorties culturelles ou de loisirs pour partager des moments de plaisir entre parents et enfants sont proposées durant l'année. Le transport s'effectue en car (le pique-nique est à prévoir).

Tarifs variables en fonction de la sortie.

Renseignement et inscriptions à l'accueil.



Parents d'ados

«Tu es parent, tu as un ado, viens partager ton kit de survie 😊».

Groupes de parole pour les parents et sorties familiales.

Prochains rdv le 13/10 et le 1/12 de 18h30 à 20h30

Dates suivantes en cours de planification

En partenariat avec l'A.D.S.E.A.77



ATELIER ARTS PLASTIQUES

L'atelier arts plastiques de l'Espace Charles-Cros, accueille tous les adultes, quel que soit leur niveau d'initiation aux arts plastiques : totalement inexpérimenté, débutant, avancé.

Mardi ou Jeudi de 14h à 17h



COURS DE FRANCAIS (ET DE VIE PRATIQUE)

Ces ateliers d'apprentissage de la langue écrite et orale sont organisés d'octobre à juin et comportent une **découverte de la société française** et de ses valeurs, une information sur les droits et les devoirs de chacun.

Boubkeur et Djiba **accompagnent des adultes (plus de 25 ans) vers plus d'autonomie dans les actes de la vie quotidienne.** C'est également un lieu d'ouverture et de découvertes culturelles : participation à des sorties et des ateliers culturels, expositions ...

Durant les Portes Ouvertes, on vous accueillera le **mercredi 21 septembre**, pour passer un test afin d'établir votre niveau.

2 cours de 2h par semaine, horaires défini selon le niveau.

Inscriptions à l'accueil



Règlementation Ateliers payants

Pour tous les ateliers payants, les nouveaux usagers peuvent participer une fois gratuitement pour faire un essai.

A l'issue de cette période, il ne sera plus possible de fréquenter l'atelier sans règlement de la tarification correspondante.

Pour participer à ces ateliers, vous devez nous fournir votre **avis d'imposition 2022.**

Le tarif sera calculé en fonction du revenu fiscal de référence du foyer et de votre lieu de domicile.

Règlement en espèces ou en chèques à l'ordre du Trésor Public.

Les ateliers se déroulent d'octobre à juin.



RENFORCEMENT MUSCULAIRE

Au travers d'exercices simples, venez apprendre avec Latifa à vous détendre et à vivre le moment présent.

Ces séances sont un temps pour vous, où votre seul objectif sera de vous faire du bien, de prendre soin de vous et de votre corps.

Lundi : 12h30 - 13h30

COUTURE

Rejoignez **Catherine** pour exprimer votre créativité dans un cadre convivial. L'activité vous donnera l'occasion de participer à la confection de vêtements, mais aussi de linge de maison et d'ameublement.

Mercredi de 18h à 20h, jeudi de 9h30 à 11h30, vendredi de 14h à 16h



TRICOTAGE PAPOTAGE

Encadré par des bénévoles et ouvert à tous, l'atelier « Tricotage, Papotage » permet d'apprendre le tricot, de s'y exercer ou simplement de réaliser ses créations.

Cet atelier permet de se retrouver entre habitants pour partager un bon moment dans une ambiance chaleureuse et conviviale.



Tous les mardis de 14h à 16h30

Atelier gratuit.

Pour y participer, vous devez remplir une fiche d'inscription à l'accueil.

CUISINIERS SOLIDAIRES

Organisation et animation d'un moment convivial afin de partager un repas anti-gaspi entre habitants, préparé par une équipe de bénévoles de l'Espace Charles-Cros, à l'aide de denrées alimentaires récupérées auprès de différents partenaires.

L'idée est de créer une rencontre autour d'ateliers de cuisine permettant de tisser des liens et de la complicité.

Un jeudi par mois de 12h à 14h

Gratuit, sur inscription



CAFÉ POLYGLOTTE

Le café Polyglotte rassemble toutes les personnes qui souhaitent s'exprimer dans une langue étrangère. Que ce soit pour perfectionner votre anglais ou raviver vos notions d'espagnol ou d'allemand, vous êtes au bon endroit !

Le café polyglotte est également l'occasion pour certaines personnes de renouer avec leur langue d'origine.

Créneaux à définir

Gratuit, sur inscription



CAFÉ SIGNÉ

Sourds et entendants se côtoient depuis toujours mais ne se rencontrent pas vraiment...

Le café signé est un lieu de rencontre, entièrement conçu comme un temps d'échange et de communication entre les entendants, malentendants ou sourds, autour d'un repas partagé.

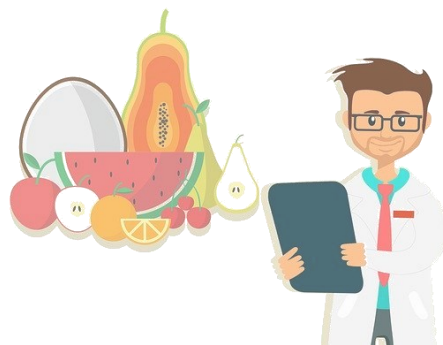
Un vendredi par trimestre, en coopération avec l'association **Signes et Paroles**, nous nous retrouvons pour échanger et découvrir la langue des signes.

Un vendredi soir par trimestre

Gratuit, sur inscription



Les rendez-vous santé



En partenariat avec l'Espace Santé, les « rendez-vous santé » sont des temps d'animation explorant diverses thématiques en lien avec la santé, tel que l'alimentation, les addictions, etc...

Renseignements au 01 83 69 02 00

espacesanté
d'information et de prévention MEAUX

Accompagnement à la scolarité

La Ville de Meaux soutient la promotion de la réussite pour tous.

C'est dans ce cadre que l'Espace Charles-Cros accueille une action d'accompagnement à la scolarité dès la rentrée de septembre avec le concours de l'association **Initiative Réussite**.

Pour tous renseignements,

contactez l'accueil au 01 83 69 02 00 ou initiative-reussite@hotmail.com



Service Jeunesse

Les structures « Animation de rue » (6-10 ans) et « Point Accueil Jeunes » (PAJ 15-25 ans) sont présentes sur l'Espace Charles-Cros et proposent de nombreuses activités pour les enfants et les jeunes.

Renseignements :

- Animation de rue C : 01 83 69 02 05
- PAJ 15-25 ans : 01 64 34 30 12

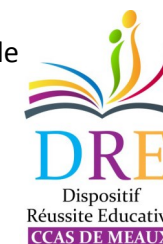


La Réussite Éducative

L'équipe du dispositif de **Réussite Éducative** concourt à l'épanouissement de l'enfant en lui redonnant avant tout le plaisir d'apprendre.

Dès septembre, le référent de parcours vous accueillera au sein de l'Espace Charles-Cros.

Pour tous renseignements, contactez l'accueil au 01 83 69 02 00



ESPACE PUBLIC NUMÉRIQUE

L'Espace Charles-Cros met à disposition une espace informatique comprenant 4 ordinateurs, pour vous permettre d'accomplir vos démarches administratives sur Internet (CAF, Impôts, Sécurité Sociale ...) : consultation, impression de situation, déclaration, demande de droits...

VOUS MAÎTRISEZ INTERNET :

En libre-service du lundi au jeudi de 9h à 12h et de 14h à 17h.

Le vendredi de 14h à 17h.

SOUTIEN À LA VIE ASSOCIATIVE

Aide à la création, aide aux projets d'activités et d'animations, prêts de salle.

COMITÉ CONSULTATIF QUARTIER COLBERT

Dans votre quartier, des élus à votre écoute !

M. SISSOKO - Mme GONCALVES

Tous les lundis de 17h30 à 19h (Hors vacances scolaires)

Sur rendez-vous au 01 83 69 02 00



ACCOMPAGNEMENT DE PROJETS D'HABITANTS

Vie quotidienne, animations, loisirs... Cela peut être un repas, un atelier créatif, un événement culturel ou sportif, une exposition... L'équipe de l'Espace Charles-Cros vous apporte le soutien technique et logistique nécessaires à l'aboutissement de vos projets.

AIDE AUX DÉMARCHES SÉCURITÉ SOCIALE

Accompagnement dans l'accomplissement des démarches administratives.

Sur rendez-vous au 01 83 69 02 00.

ASSISTANTS DU SERVICE SOCIAL

Caisse régionale d'assurance maladie d'Ile-de-France

Suivi des usagers du quartier C

Sur rendez-vous, directement auprès de la CRAMIF

Le jeudi matin.



ÉCOTEMPS BRIARD Réseau du Pays de Meaux



Petits dépannages dans la vie quotidienne, entraide, découvertes dans différents domaines, ...

En devenant membre d'ÉcoTemps Briard vous pouvez échanger des services et des savoirs sans argent.

Vous pourrez également faire de nouvelles rencontres, créer des liens en participant aux temps collectifs conviviaux qui ponctuent l'année.

Ouvert à tout habitant de Meaux et de sa région.

Permanence d'accueil et d'information 3eme mercredi du mois de 17h à 18h30, pendant les périodes scolaires.

PROMENEUR DU NET



Le Promeneur du Net est un professionnel, éducateur ou animateur qui se rend disponible pour répondre aux demandes des jeunes. Il laisse des commentaires sur les réseaux, participe aux discussions sur les tchats, les forums et les lives sur les réseaux sociaux...

Il écoute, conseille et soutient la réalisation de projets réalisés par les jeunes.

Retrouvez le sur les réseaux sociaux!



06 10 82 74 27



<https://www.facebook.com/sidi.gassama.1481/>





ESPACE CHARLES-CROS



 01 83 69 02 00
espace.charles-cros@meaux.fr

Découvrez nos autres structures ...



ESPACE LOUIS-ARAGON



 01 83 69 03 40
espace.louis-aragon@meaux.fr



ESPACE LOUISE-MICHEL



 01 83 69 04 10
espace.louise-michel@meaux.fr



ESPACE LOUIS-BRILLE



 01 83 69 04 00
espace.louis-braille@meaux.fr



ESPACES MUNICIPAUX
VILLE DE MEAUX